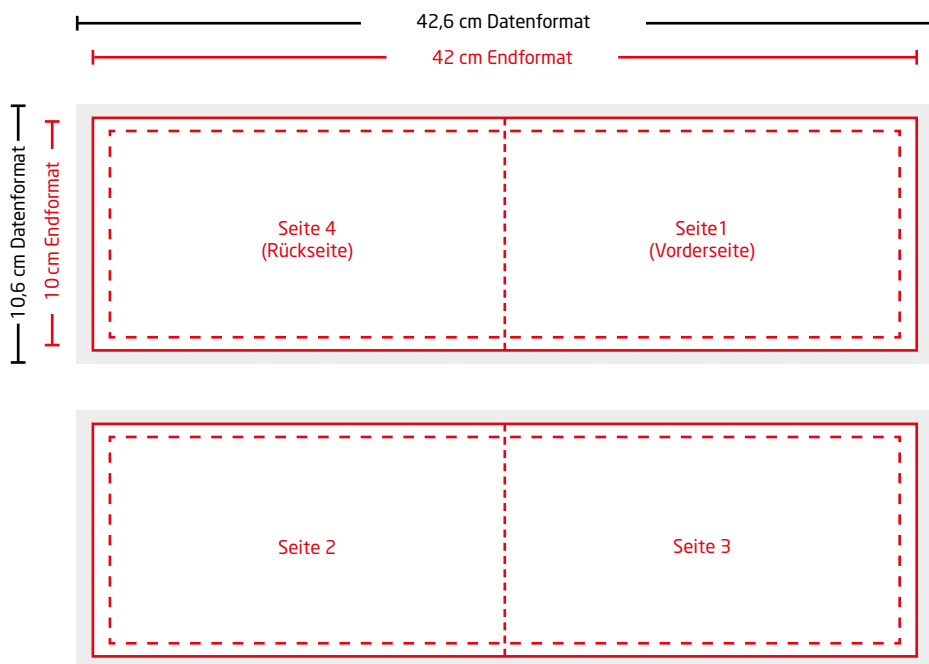




# Faltblatt Einbruchfalz | DIN lang Quer (21 x 10 cm)



Abbildungen sind nicht maßstabsgetreu!



**Datenformat** (inkl. 3 mm Anschnitt)  
In diesem Format muss Ihre Druckdatei angelegt sein. Das Datenformat besteht aus Endformat zzgl. 3 mm Anschnitt. Randabfallende Objekte müssen hier hineinragen.



**Endformat**  
Nach dem Druck wird das Produkt auf Endformat geschnitten. In diesem Format wird das Produkt an Sie geliefert.



**Sicherheitsabstand** (min. 5 mm vom Seitenrand)  
Texte und wichtige Elemente mit einem Sicherheitsabstand von min. 5mm von Seitenrändern platzieren.

## Allgemeine Informationen



### Anschnitt

Berücksichtigen Sie beim Anlegen Ihrer Daten im offenen Endformat eine Beschnittzugabe von 3 mm an allen Seitenrändern.



### Farbmodus

Wir drucken im CMYK-Farbmodus. RGB-Daten können von uns in den CMYK-Farbmodus konvertiert werden. Beachten Sie, dass es bei der Konvertierung zu Farbverschiebungen kommen kann.



### Originalgröße

Druckdaten müssen im selben Format angelegt sein wie das in der Bestellung angegebene Format. Achtung: Anschnitt nicht vergessen!



### Bilder

Achten Sie auf eine ausreichende Auflösung der Bilder und Fotos, da es sonst zu einer pixeligen Darstellung kommen kann. Die optimale Auflösung beträgt 300 dpi.



### Schriften

Schriften müssen grundsätzlich eingebettet oder in Pfade umgewandelt werden.



### Dateiformat

Wir akzeptieren ausschließlich Druckdaten die im PDF Format abgespeichert sind. (Ausgenommen Adresstabellen)

**Ausführlichere Informationen finden Sie in unseren [Datenanforderungen](#).**

Sie benötigen Hilfe?  
Wir unterstützen Sie gerne: **0551 499 700**